

Armentières en 3 mots ?

Agréable (amicale, chaleureux, attractif, accueillant)
Diversité (Mixité culturelle)
Dynamique (changements, évolutif, mutation, métamorphose, en développement)
En évolution (animations, dynamique)
Urbain (Beaucoup de logements)
Végétation (la Lys, nature, les étangs, campagne)

Quels sont les lieux ou évènements fédérateurs ?

Fête des Nieulles

Braderies (Fête du 14 Juillet, Parade de Noël)
Marché (Nuit du Jazz, Ch'ti bike tour)
Parade de Noël (Fête de la musique, Vivat)

Présent

Quelles évolutions de la ville avez-vous constaté ?

Construction de la médiathèque

Réhabilitation de la Brasserie Motte, Dynamisme du centre ville

Cyclistes en ville

réputées, Pensée pour le vélo

Ecoles

maintenues

Fleurs

Propre

Logements

renovation, construction

Pauvreté

bétonisation

Trop de construction

trop de logement

Incivilités

Trop d'immeubles

Incivilités

insécurité

Fuite du commerce de proximité

ville dortoir

Salé

Difficile de se garer

Notions évoquées par le groupe JUNIOR (20 à 40 ans)
 Notions évoquées par le groupe SENIOR (60 à 80 ans)

Passé

Lieux ou évènements qui ont marqué votre vie ?

Fête des Nieulles

Concert de Mona FM, Concert avec orchestre au Vivat, Spectacle du Vivat, Naissance de mon enfant, Mon mariage, Passage du Tour de France, Nuit du Jazz

Le passé d'Armentières en 3 mots ?

Guerre (combats, destruction)
Reconstruction (reconversion)
Industrie (« Cité de la toile »)
Textile (industrie)
Dynamique (animation, agréable, festif)
Ouvrier (usine)
Usine (ouvriers)
Brasserie (marché, estaminets, commerces, vivant, vitrines)

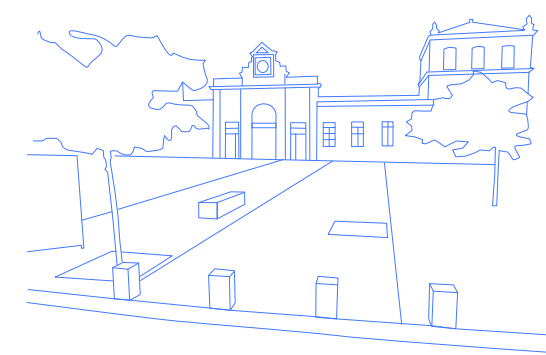
Repères



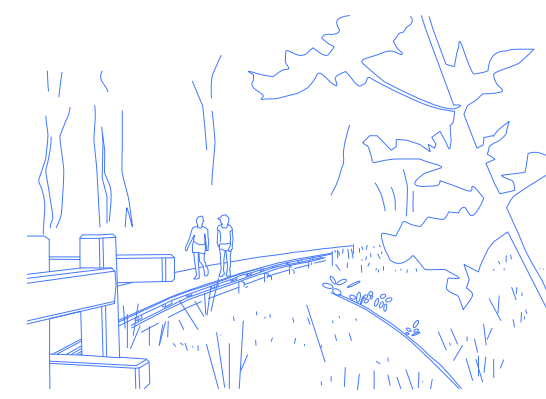
Belfroy (1)



Hôtel de Ville (2)

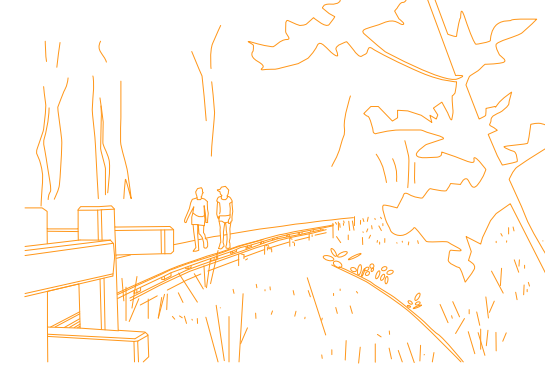


Gare (3)

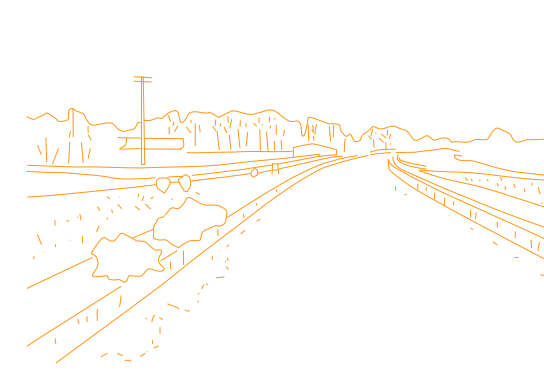


Près du Hem (4)

Lieux aimés



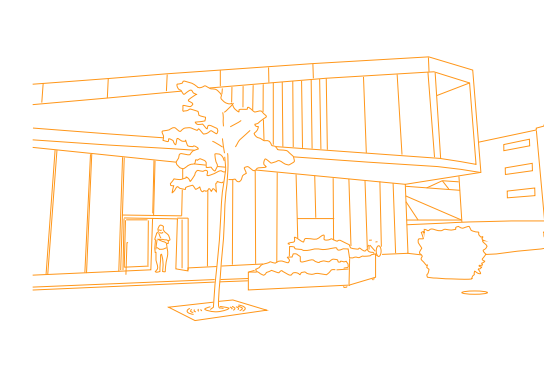
Près du Hem (1)



Bords de Lys (2)



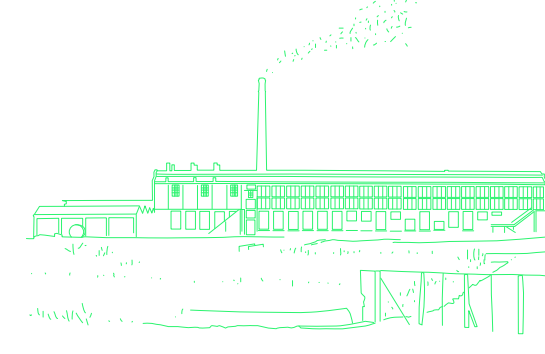
Grand'place (3)



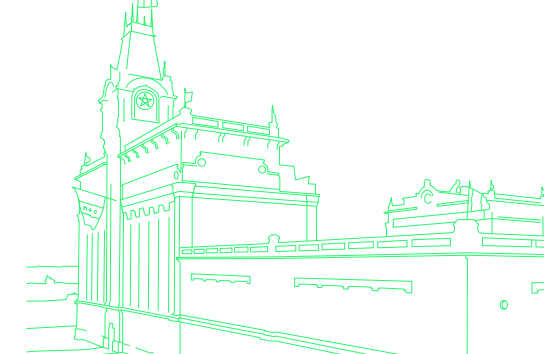
Médiathèque (4)



Patrimoine (en plus du Belfroy et de l'Hôtel de Ville)



Anciennes usines textiles (1)



Brasserie Motte-Cordonnier (2)

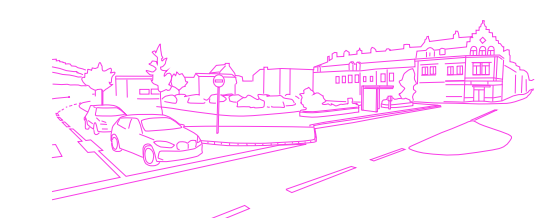


Maisons ouvrières (3)

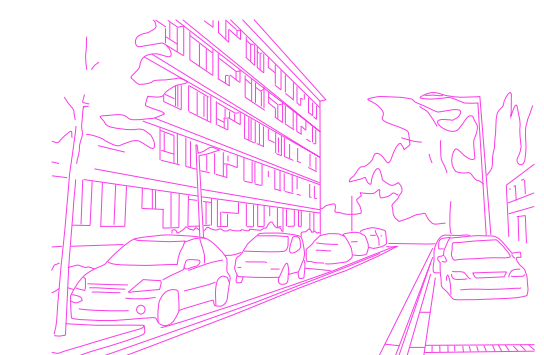


EPSM (4)

Lieux mal aimés



Place Chanzy (1)



Quartier Salengro (2)

Carte subjective d'Armentières

Tentative d'archéologie du présent

Cette carte subjective (ou sensible) du territoire d'Armentières a été réalisée dans le cadre d'un projet plus large et ambitieux de cartographie de l'ensemble du territoire de la MEL porté par le service Archives de la Métropole Européenne de Lille (MEL).

Les données qui figurent sur la carte sont issues d'un questionnaire en ligne (auquel ont répondu 60 personnes de 21 à 79 ans) ainsi que d'ateliers présentiels mobilisant des trajectoires de vie individuelles, des archives de la ville d'Armentières, des témoignages associés et une carte mentale collective.

Merci aux habitant.e.s qui ont participé à ce projet original. Merci à Thomas Boocknooghe du service Archives de la MEL pour sa confiance et à Camille Catteau du service Archives de la ville d'Armentières.

L'auteur de la carte ainsi que de la méthodologie mise en oeuvre est Quentin Lefèvre ; designer et urbaniste, spécialiste en cartographie sensible du territoire et co-fondateur du Collectif TAMA.

Témoignages de seniors à propos de la Fête des Nieulles :

- « Il y avait beaucoup de monde »
- « joie de vivre, beaucoup d'ambiance »
- « fierté »
- « c'était un rêve d'être élue Reine des Nieulles, c'était prestigieux »
- « parade avec sa robe, défilé »
- « moment attendu du Jet des Nieulles »
- « couronnement »
- « les enfants étaient dehors »
- « la ville est piétonne »
- « la fête était partagée par tout le monde »
- « il n'y a plus cet esprit de fête »
- « on n'est plus aujourd'hui, il y a moins de spontanéité, on se sent moins concerné »
- « il était inconcevable de ne pas y aller »
- « c'était un jour férié »

Témoignages de seniors à propos de la Brasserie Motte- Cordonnier :

- « filiale en Afrique au Congo Belge »
- « rayonnement d'échelle régionale »
- « caisses de bière de 1L gratuites offertes aux ouvriers »
- « à Noël bouteilles de bière brune offertes en cadeau »
- « camions électriques qui livraient (en 1956) »
- « visites scolaires au siège social à Lille »
- « visites scolaires à la Brasserie, odeurs de malte »
- « bières à la cantine offertes par les religieuses aux enfants de 8/10 ans »
- « bière dans les colonies de vacances aux enfants de 7/8 ans (en 1952) »
- « sentiment de fierté »
- « propriétaires de cafés d'Armentières, achat de fonds de commerce et licences réservées »
- « fermes à l'embouteillage »
- « racheté par Stella Artois puis par Interbrew »
- « fermeture en 2002 »
- « repris en 2018 par les petits enfants après que la marque soit tombée dans le domaine public »